

## BERATUNG, PROJEKTIERUNG, SUPPORT

Wir begleiten Sie von der ersten Idee bis zur Anwendung:

- Fundierte CAD-/ ERP-/ IT - Beratung
- **Planung, Installation und Wartung** von Hard- und Software
- CAD- / ERP-/ IT – **Systemintegration**
- **Kundenspezifische CAE – Lösungen** mit Autodesk-Systemen
- **Support und Hotline**
- WEB-basiertes **Support-KUNDENPORTAL**

## PROZESSOPTIMIERUNG

Wir sind Ihr Partner bei der Lösung folgender Aufgaben:

- **Beherrschung** von großen Datenmengen
- **Vermeidung** von mehrfach existierenden Informationen
- **Optimierung und Kontrolle** von Prozessen hinsichtlich Zeit und Kosten - wie Datenerfassung, Planung oder Produktionsvorbereitung
- **Optimierung** bei Informationssuche und individueller Datenauswertung
- **Firmenspezifische CAD-/ ERP-/ IT-Festlegungen und – Konfigurationen** incl. Vorlageprojekte und -dateien
- **Firmenspezifische Symbol- und Bauteil-Kataloge**
- **WEB/ WLAN /LAN-basierte Informationssysteme** für Koordinierung, Kontrolle, Dokumentation und Verwaltung

## PRAXISGERECHTE SCHULUNGEN

Wir erstellen mit Ihnen Ihren individuellen Trainingsplan - mit:

- **LÖSUNGSORIENTIERTEN SCHNUPPERKURSEN...** Ihr Einstieg in alle Branchenlösungen mit Autodesk- und CWSM-Systemen
- **WORKSHOPS ZUR PROZESSOPTIMIERUNG, FÜR ADMINISTRATOREN, ZU BETRIEBSSYSTEMEN...** Sie gehen in die Tiefe...
- **PROJEKTBEGLEITENDE INDIVIDUAL-SCHULUNGEN...** Schulungsinhalte, -termine, -dauer und -ort individuell nach Ihrem Wunsch
- **OFFENE GRUNDLAGEN-, AUFBAU -, UPDATE-, INTENSIV-SEMINAREN...** mit standardisiertem Inhalt
- **AUS- UND WEITERBILDUNG...** Praxisgerechtes CAD/CAE – Training an Bildungseinrichtungen

## BCS CAD + INFORMATION TECHNOLOGIES® GmbH BIM SERVICECENTER Unser Kurzportrait

BCS CAD + INFORMATION TECHNOLOGIES® GmbH arbeitet seit 1993 branchenübergreifend und überregional als leistungsstarker BIM/FM/CAD/IT-Systemintegrator und -Dienstleister. Als ehemaliges Autodesk®-Systemhaus konzentriert sich das Unternehmen seit 2010 auf Consulting, Coaching + Schulungen, Dienstleistungen, Entwicklung + Projektarbeit und arbeitet seither mit dem Autodesk Gold Partner CWSM GmbH Software Solutions MAGDEBURG im Autodesk®-Lösungsumfeld zusammen.

Wir beraten Sie und optimieren Ihre BIM/FM/CAD/IT-Prozesse

Mit den Erfahrungen und dem Wissen aus 20 Jahren anwenderspezifischer Projekt- und Entwicklungsarbeit in den Bereichen Anlagen- und Stahlbau, Elektrotechnik, Mechanik, Architektur, Haustechnik sowie Facility Management (FM) entwickelt das Team des Bereiches **BCS CAD + IT®** unter dem Label **bcscs::system innovative CAD- und wissensbasierte Informations- und Objektverwaltungssysteme** als spezielle branchenübergreifende BIM- sowie FM – Projektlösungen - individuell zugeschnitten und optimiert für den konkreten Einsatzfall – **auch WEB-basiert als MANAGED SERVICES.**

Die **BIM SERVICECENTER DRESDEN, BOTTROP** und **RAVENSBURG** unterstützen Sie darüber hinaus mit praxisgerechten **Schulungen** sowie **Dienstleistungen** bei der Realisierung ihrer BIM-Projekte – von der BIM-Beratung über die BIM-Norm-Erarbeitung bis zum BIM-Management.

Unsere **ATC (Autodesk Autorisiertes Trainingscenter)** - Dozenten garantieren Ihnen qualitativ hochwertige Schulungen mit Autodesk-Trainingszertifikat.

BCS CAD + INFORMATION TECHNOLOGIES® GmbH ist Mitglied des Autodesk® Developer Network (ADN) sowie verschiedener projektbezogener **ARGEN** und **Vereinigungen + Verbände** von Industrie + Handwerk.

### KOSTENEINSPARUNGEN BEI REALISIERTEN PROJEKTEN

Instandhaltung + Störungsmanagement (ca. 25%)

Objektreinigung (ca. 40%)

Inventarisierung (ca. 80%)

Betriebskostenverwaltung (ca. 50%)

BCS CAD + INFORMATION TECHNOLOGIES® GmbH  
BIM SERVICECENTER DRESDEN • BOTTROP • RAVENSBURG

Rippiener Str. 19 · D-01217 Dresden

FON: 0351-404 233 00

FAX: 0351-404 233 29

MAIL: [bcscad@bcscad.de](mailto:bcscad@bcscad.de)

[www.bcscad.de](http://www.bcscad.de)



## IHR ERFOLG IST UNSER ZIEL!

BCS CAD + INFORMATION TECHNOLOGIES® GmbH  
BIM SERVICECENTER

Consulting - Training - Entwicklung - Service




  
**bcscs**  
 CAD+INFORMATION  
 TECHNOLOGIES  
 DAS BIM-SERVICECENTER  
  

  
**CWSM GmbH**  
 Software Solutions Partner  
  

  
**AUTODESK.**  
 Authorized Training Center  

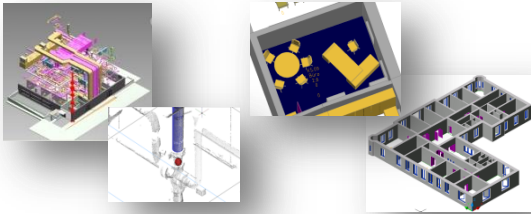
  
 Authorized Master Agency  
 Authorized Master Partner  
  
 PROZESSOPTIMIERUNG  
 CAD-/ IT-SYSTEMINTEGRATION  
 CAD-/ IT-DIENSTLEISTUNGEN  
 AUS- UND WEITERBILDUNG  
 SOFTWAREENTWICKLUNG  
 BRANCHENÜBERGREIFENDE  
 KUNDENSPEZIFISCHE  
 SYSTEMLÖSUNGEN  
  
[www.bcscad.de](http://www.bcscad.de) • [www.cwsm.de](http://www.cwsm.de)

Kurzportrait eines  
leistungsstarken und innovativen  
BIM / CAD- / IT-Dienstleisters

## CAD-BASIERTE DATENERFASSUNG

Wir machen Ihre Datenerfassung intelligent:

- **BIM-gerechte Aufnahme von Gebäuden und technischen Anlagen** unter Berücksichtigung Ihrer Anforderungen mit den neuesten Technologien (3D-Laserscanning, Thermografie, ...)
- **BIM-gerechte Erfassung von Gebäuden und technischen Anlagen** in objektorientiert arbeitenden CAD-Systemen entsprechend Ihrer Anforderungen, bei Bedarf mit automatischer Bereitstellung der CAD-basierten Daten für Ihre Facility Management (FM) - Lösung



## CAD-BASIERTE PROJEKTARBEITEN

Wir unterstützen Sie bei der Realisierung Ihrer Projekte:

- **Zeichnungserstellung** (Objekt-/ Anlagenaufnahme)
- **Datenbankbasierte Zeichnungserfassung** (z.B. Elektro- und Anlagenplanung)
- **Konvertierung** von CAD - Fremddaten in ein AutoCAD - kompatibles Zeichnungsformat (DXF, DWG, IFC, STEP, ...)
- **Anpassung** von Layern, Farben, Linientypen, Beschriftungen, Bauteiltabellen etc. nach Ihren Vorgaben

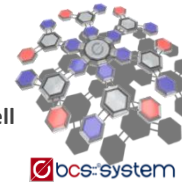
## ELEKTRO-CAE-PROJEKTARBEIT

Wir unterstützen Sie bei der Erstellung von E-Dokumentationen:

- **Erfassung** von Stromlauf-, Ablauf-, Übersichtsplänen
- **Ableitung** von Kabel-, Klemmen- und Bauteilplänen, Stücklisten
- **Projektspezifische Kataloge** mit dazugehörigen Symbolen
- **Integration** von Bestandsplänen im DWG -/ DXF-Format
- **Konvertierung** von Fremdprojekten
- **Generierung** von logischen PDF-Projekten
- **Kontrolle** der aufgenommenen Pläne

## FACILITY MANAGEMENT-PROJEKTARBEIT

Realisierte FM-Projekte belegen:  
 Jedes FM-Projekt verlangt eine **individuell und optimal auf den Anwendungsfall zugeschnittene FM- Lösung!**



Mit dem **BUILDING CONTENT SYSTEM bcs::®system** stellen wir Ihnen intelligente FM-Werkzeuge bereit.

Unsere Leistungen:

- **Realisierung** individueller CAD-gestützter FM-Lösungen
- **Analysieren + Optimieren** der CAFM-tangierenden IT-Prozesse
- **Objektbezogenes Neustrukturieren** Ihres Informationsbestands, z.B. CAD -Zeichnungen, Bilddateien, Bürodokumente, Sachdatenbanken oder Leittechnikprotokolle
- **Erstellen** Ihrer individuellen Gebäude-, Anlagen- oder Projekt-Datenbanken mit Auswertungsfunktionen, z.B. Wartungspläne, Reinigungspläne, Betriebskosten-entwicklungen, Stücklisten

## VISUALISIERUNG

Wir visualisieren Ihre virtuellen Modelle:

- **ARCHITEKTURVISUALISIERUNG** – sichern Sie sich durch hochwertige Visualisierungen oder Animationen Ihren Wettbewerbs-, Präsentations- und Vermarktungsvorteil
- **PRODUKTVISUALISIERUNG** - hilft Ihnen in jeder Projektphase vom Wettbewerb über Entwurf + Planung bis hin zur Präsentation + Werbung



## CAD-GESTÜTZTER MODELLBAU

Wir helfen Ihnen bei der Materialisierung Ihrer Ideen:

- **3D-DRUCKEN** – Ihr 3D-Modell wird Schicht für Schicht mit Zuordnung der Farben aufgebaut
- **2D LASER CUTTING** - optimal für die präzise und schnelle Herstellung von planen Teilen aus unterschiedlichsten Materialien



## SOFTWARE-ENTWICKLUNG

Wir passen Ihre Software für Sie an:

- **Erstellung und Anpassung von Programmen** zur Erfassung und Abbildung von technischen Abläufen
- **Programme** zur Lösung kundenspezifischer Aufgabenstellungen
- **Datenbankprogrammierung und -anpassung** zur Erfassung + Archivierung von Daten
- **Individuelle Informationsmanagement- und Expertensysteme** für LAN/WLAN + WEB
- **Datenbanken** auf Basis von Oracle, MySQL, MS SQL, ACCESS
- **RFID-/ NFC-Einbindung**

## CAE-INGENIEURDIENSTLEISTUNGEN

Nutzen Sie das Know How der ARGE BUILDING:

- **Erstellung** von Entwurfs-, Wettbewerbs- und Werkplanungen für den Hochbau.
- **Berechnungen** von haustechnischen und elektrischen Anlagen sowie Tragwerken
- **Projektierung und Bau** von Schaltschränken
- **BIM-gerechte CAD-/ Aufmaß-Kontrolle** sowie **Bauleitung** von Bauvorhaben
- **Kollisionsberechnung** von CAD-Modellen